

# CATÁLOGO MATERIAL COVID19



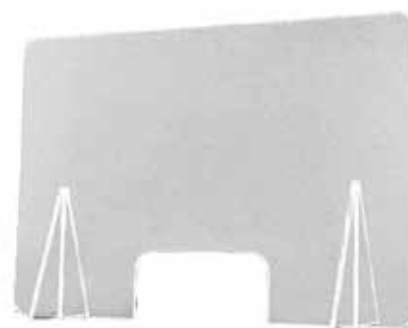
# MAMPARAS

## MAMPARAS PARA MOSTRADOR, ESCRITORIO O COLGANTES

- Pedido mínimo 1 unidad.
  - Metacrilato o policarbonato de 3 mm y 4 mm grosor
  - Minimiza el riesgo de contagio con estas barreras físicas.
  - Mampara lateral de escritorio. Ideal para colocar mampara de protección a los lados de las personas sentadas, en mesas de oficina, comedores, restaurantes, etc...
- Con nuestras barreras laterales de protección, podrás crear una barrera física que evite el riesgo de contagio.

### Empresas // oficinas // Tiendas // Comercio // Hostelería // Hoteles

MAMPARA de 65 cm altura de 3mm grosor  
 Ancho de 65 y ventana de 30x10 cm.....65,00 €  
 Ancho de 80 y ventana de 30x10 cm.....67,00 €  
 Consultar otras medidas o grandes cantidades.



MAMPARA de 80 cm altura de 4 mm grosor  
 Ancho de 74 y ventana de 30x17cm.....115,00 €  
 Ancho de 100 y ventana de 30x17cm.....165,00 €  
 Ancho de 120 y ventana de 30x17 cm....224,00 €  
 Consultar otras medidas y grandes cantidades

MAMPARA de 100 cm altura de 4 mm grosor  
 Ancho de 100 y ventana de 30x17cm.....115,00 €  
 Consultar otras medidas y grandes cantidades



MAMPARA Lateral de Escritorio, ideal para separar personas en una misma mesa. Metacrilato ácido.  
 Ancho 65x85 cm y 4 mm grosor.....142,00 €  
 Consultar otras medidas y grandes cantidades.

MAMPARA de 3mm con cables incluidos  
 Mampara de 50x50cm.....75,00 €  
 Mampara de 50x80 cm.....81,00 €  
 Mampara de 50x100 cm.....90,00 €  
 Mampara de 80x120 cm.....127,00 €  
 Mampara de 100x100 cm.....74,00€  
 Consultar grandes cantidades.



IVA 21% Y GASTOS DE ENVÍO NO INCLUIDO

# MAMPARA VEHÍCULO

## Mampara para coche o furgoneta

- Pedido mínimo 1 unidad.
- Minimiza el riesgo de contagio con estas barreras físicas.
- Opción de mamparas que no se rompen, antivandálicas.



### Vehículos // Taxis

Mampara estándar de 37x90 cm.....80,00 €  
 Mampara estándar de 45x100 cm.....80,00 €  
 Mampara antivandálica de 37x90 cm.....95,00 €  
 Mampara antivandálica de 45x100 cm.....95,00 €  
 Consultar grandes cantidades.

# FELPUDO DESINFECTANTE

## FELPUDO y BANDEJA en varias medidas

- Bandeja en inox
- Alfombra rizada en PVC

**Empresas // oficinas // Tiendas // Comercio // Hostelería**



FELPUDO DESINFECTANTE  
 Tamaño 60x50 cm .....85 €  
 Tamaño 50x40 cm .....70 €  
 Consultar otras medidas y grandes cantidades.

IVA 21% Y GASTOS DE ENVÍO NO INCLUIDO

# VINILO SUELO REMOVIBLE

## Vinilo suelo removible

- Pedido mínimo 1 unid.
- Formato 10 x 100 cm, envío en rollo.
- vinilo removible impreso y laminado especial para suelo

**Empresas // Centros Comerciales  
// Tiendas // Hostelería // Hoteles**



1 banda de 10x100 cm 20,00 €  
A partir de 10 ud. 10 €/ud. con diseño exclusivo  
Bandas con diseño nuevo: 20 €/nuevo diseño

# TERMÓMETRO INFRARROJOS

- Rango de temperatura corporal: 32 °C - 42,5 °C
- Medición de precisión
- luz identificación
  - verde** - 34°C - 37.3°C
  - amarillo** - 37.4°C - 38°C
  - rojo** - 38°C - 42.9°C
- Distancia de medición: 1cm-3 cm
- Reacción de medición rápida: ≤ 2sec
- Apagado automático: ≤ 18 seg
- Fuente de alimentación: DC 9V (2 pilas "AAA"/incluidas)
- Tamaño: 13,8 x 9,5 x 4 cm y 90gr.
- Estándares de seguridad: ISO 13485:2016 - ISO 9001:2015
- Producto importado, manual en inglés



**Hogar // Empresas // Tiendas // Restauración // Hoteles // Centro Comercial**



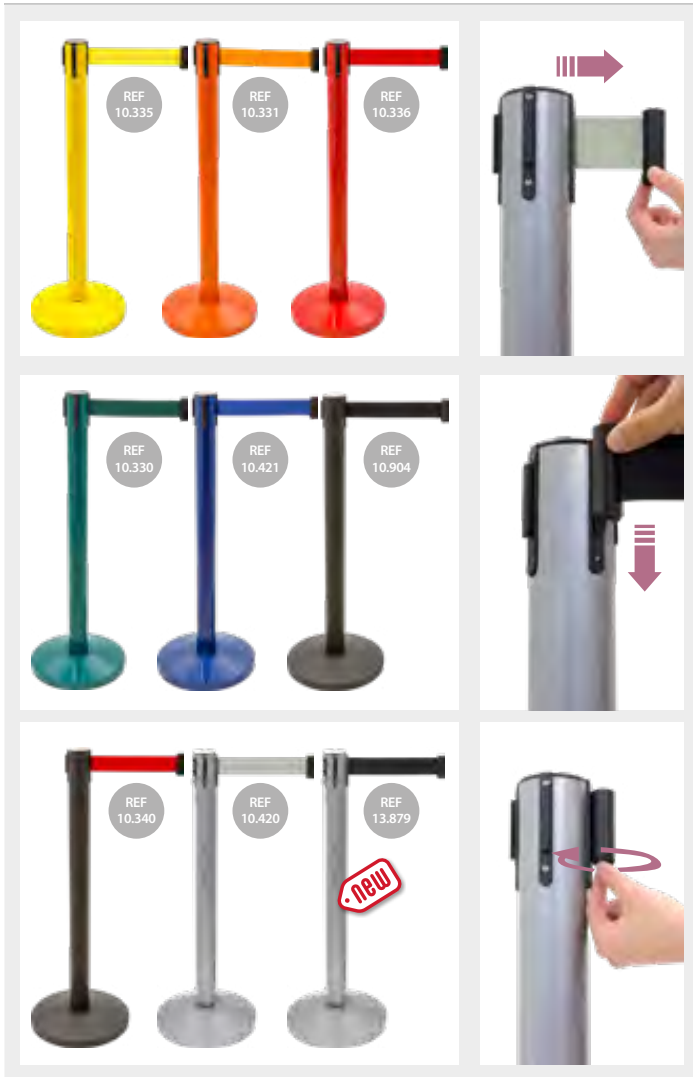
Termómetro infrarrojo 45,00 €/un.

Otras cantidades consultar.

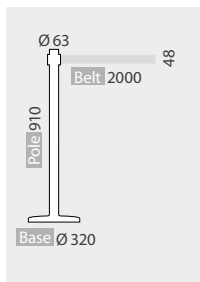
IVA 21% Y GASTOS DE ENVÍO NO INCLUIDO

DIFEGA  
T. 981 912531 - info@difega.es - www.difega.es

# TENSABARRIER



Pack de 2 unid.  
45,00 €/un...90,00 €/pack  
Gandes cantidades consultar.



## Columnas con cinta retráctil

	Color columna	Color cinta	
10.335	Yellow 1235C	Yellow 107C	
10.331	Orange 2027C	Orange 394C	
10.336	Red 2035C	Red 206C	
10.330	Green 323C	Green 561C	
10.421	Blue 280C	Blue 286U	x2
10.904	Black 6C	Black 3C	
10.340	Black 6C	Red 206C	
10.420	Grey 2162C	Grey 7537C	
13.879	Grey 2162C	Black 3C	<b>NEW</b>

IVA 21% Y GASTOS DE ENVÍO NO INCLUIDO

## SOLUCIONES MODULARES EN TEXTIL COMPLETAMENTE IMPRESO

Gestionar la separación de espacios, con módulos de gran calidad, impresión a diseño exclusivo y de gran impacto visual. Con estructuras temporales o semipermanentes, pero siempre modulares para poder corregir o hacer revisiones de distintas configuraciones de espacios en cada momento.

### • 1. GUIAR Y GESTIONAR EL FLUJO

Muros móviles para organizar el flujo del personal y delimitar los espacios de circulación.

### • 2. GARANTIZAR EL CONFORT Y LA HIGIENE

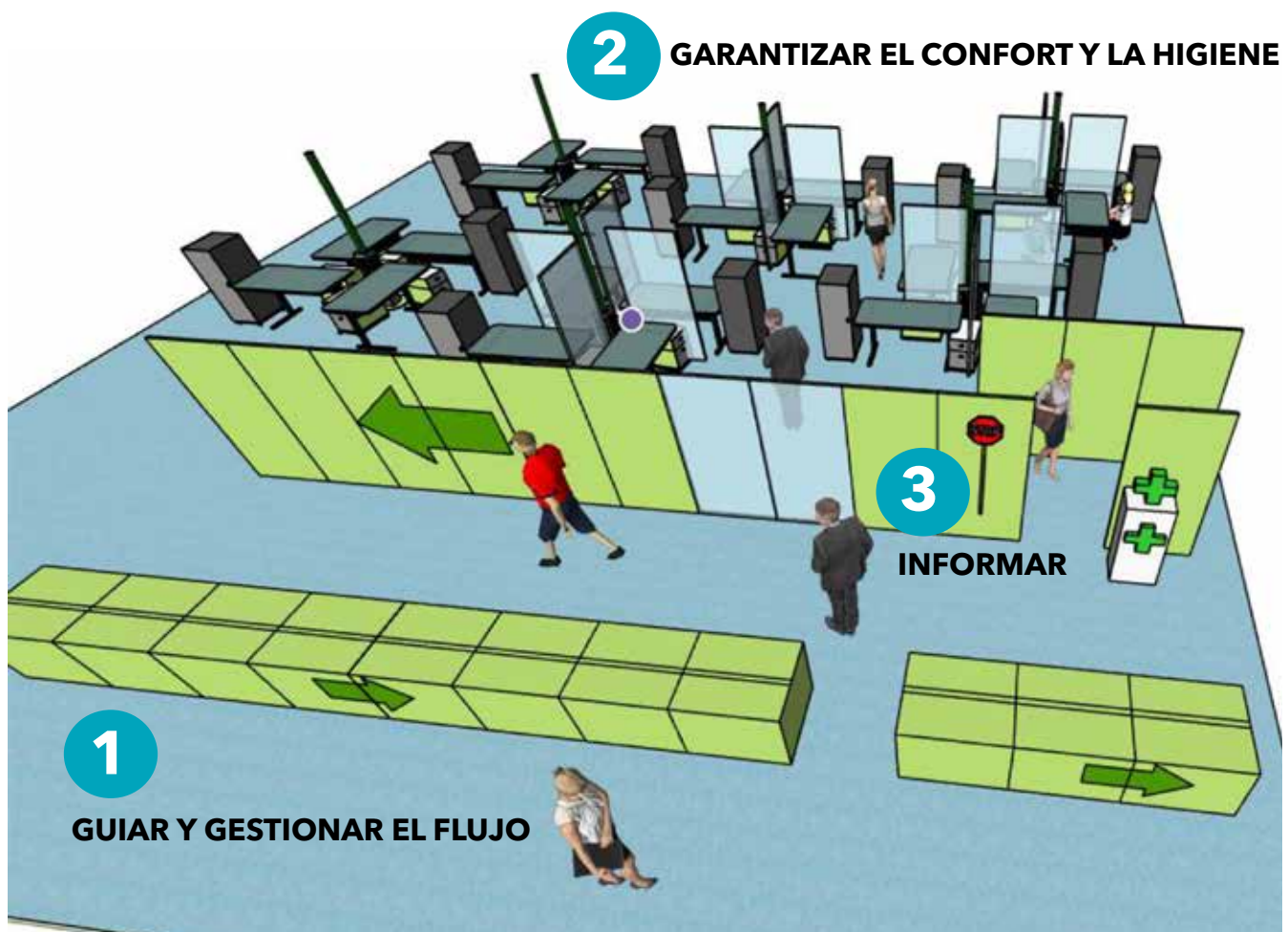
Proteger, cerrar y personalizar los espacios de trabajo de los equipos.

### • 3. INFORMAR

Facilitar la visualización de vuestros mensajes via soportes ligeros, evolutivos y reutilizables.

Ejemplo: recordatorios de consignas para llamar a la propia protección así como respetar la protección de cara a los demás.

• Empresas // Oficinas // Tiendas // Restauración // Hoteles // Centros Comerciales



# 1 GUIAR Y GESTIONAR EL FLUJO

## KIT MURO MOVIL CONTOUR LIGERO Y RECONFIGURABLE

10 módulos CONTOUR 5x8 - 15 m lineales de impresión gráfica completa por ambas caras 72 m<sup>2</sup>. (módulo 1450x2340 mm).

- Diseño de todas las gráficas incluido.
- Montaje no incluido.
- Bolsa con ruedas para transporte opcional.

### • MULTITUD DE ACCESORIOS PARA COMPLETAR TU ESPACIO



2340 mm

1450 mm

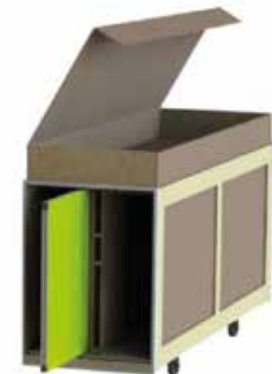
KIT de 10 módulos CONTOUR 5x8 - 7.300 €  
**Módulos CONTOUR otras medidas y más información:**  
[www.difega.es/ministand-perfiles-aluminio-textil-impreso/](http://www.difega.es/ministand-perfiles-aluminio-textil-impreso/)

MULTITUD DE  
ACCESORIOS Y  
MEDIDAS  
GARANTÍA DE  
10 AÑOS

## KIT MURO SEMIPERMANENTE H-LINE

14 módulos de 960 x 2500 mm - 14 m lineales de impresión gráfica completa por ambas caras.

- Diseño de todas las gráficas incluido.
- Montaje no incluido.
- Cajón de transporte con ruedas para el transporte.



KIT de 14 módulos H-LINE: 10.719 €  
 (Módulo de aluminio: 355 € + gráfica 2 caras 950x2500mm 280 €)  
**Módulos H-LINE otras medidas y opciones. Más información:**  
[www.difega.es/ministand-perfiles-aluminio-textil-impreso/](http://www.difega.es/ministand-perfiles-aluminio-textil-impreso/)

IVA 21% Y GASTOS DE ENVÍO NO INCLUIDO

**2**

**LOS MENSAJES: INFORMAR**

**KIT PROPUESTO EN TEXTIL:**

**2 ROLLER BANNER 80 cm - ref. ONE R1-800**

- Tamaño 800x2000 mm.
- Impresión por sublimación en textil de alta calidad
- Cambio de gráficas muy sencillo gracias al sistema patentado (Easy Change of Image).
- Fácil transporte con funda incluida.



**1 XTENSION 2x3 + 1 CONTENEDOR L**

- Tamaño XTENSION: 2240x1510x340 mm
- Impresión por sublimación en textil del frente y laterales de la estructura.
- Mostrador Contenedor L tamaño 607x975x412 mm
- Impresión de mostrador en textil por sublimación y tapa de madera encastrable. Peso 13Kg.
- Material totalmente transportable en el mismo contenedor que dispone de ruedas.



KIT de 2 roller (ONE R1/800) + XTENSION 2x3 + MOSTRADOR L- 1.200 €  
 Roller 800x2000 mm con grafica: 130 €  
 XTENSION 2x3 con grafica 570 €  
 mostrador L con gráfica: 470 €  
 Consultar otras opciones y medidas.

**3**

**GUIAR Y GESTIONAR EL FLUJO**

**MODULOS PARED CON GRAFICA**

14 módulos de 995 x 2400 mm - 14 m lineales de impresión gráfica completa por ambas caras



KIT de 14 módulos H-LINE: 10.719 €  
 (Módulo: 354,50 € grafica 2 caras 950x2500mm 280 €)  
**Módulos H-LINE otras medidas y opciones. Más información:**  
[www.difega.es/ministand-perfiles-aluminio-textil-impreso/](http://www.difega.es/ministand-perfiles-aluminio-textil-impreso/)

IVA 21% Y GASTOS DE ENVÍO NO INCLUIDO



**3**

**GUIAR Y GESTIONAR EL FLUJO**

**MARCOS FINOS CON GRÁFICA PARA PARED**

- Tamaño 1500x2000 mm x 15 mm grosor de perfil.
- Perfilería de aluminio, sencillo montaje y fácil colocación de tela.
- Impresión gráfica por sublimación.
- Embalaje para transporte.

270,00€

**MARCO CON ESQUINAS REDONDEADAS PARA PARED**

- Tamaño 1200x2000 mm x 15 mm.
- Perfilería de aluminio, sencillo montaje y fácil colocación de tela.
- Impresión gráfica por sublimación.
- Embalaje para transporte.

270,00€



**MÓDULO H LINE RETROILUMINADO IMPRESIÓN GRÁFICA A UNA CARA**

- Tamaño 1000x2500 mm x 80 mm.
- Perfilería de aluminio, sencillo montaje y fácil colocación de tela.
- Impresión gráfica por sublimación y trasera opaca.
- 2 pies estabilizadores.
- Embalaje para transporte.

1.050,00€

**MÓDULO H LINE RETROILUMINADO IMPRESIÓN GRÁFICA A DOBLE CARA**

- Tamaño 1000x2500 mm x 80 mm.
- Perfilería de aluminio, sencillo montaje y fácil colocación de tela.
- Impresión gráfica por sublimación y trasera opaca.
- 2 pies estabilizadores.
- Embalaje para transporte.

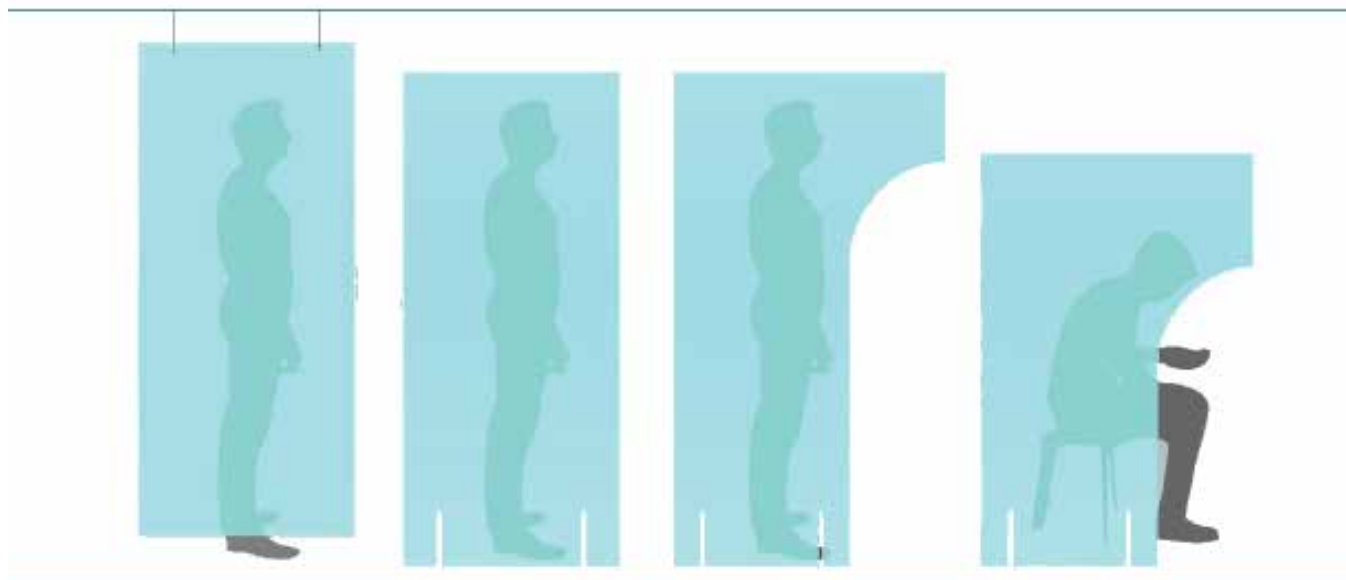
1.290,00€



Consultar otras opciones y medidas.

IVA 21% Y GASTOS DE ENVÍO NO INCLUIDO

# DIVISIÓN DE ESPACIOS



MULTITUD  
DE  
MEDIDAS



INCLUÍDAS  
PIEZAS PARA  
SU MONTAJE



IVA 21% Y GASTOS DE ENVÍO NO INCLUIDO